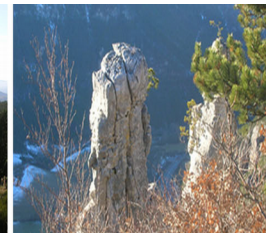
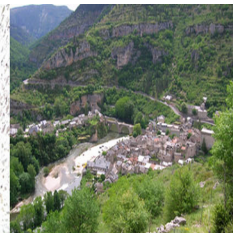


Cartographie et entretien des cours d'eau

Comité de pilotage du 28 janvier 2016



SOMMAIRE

- *Rappels*

- *Bilan du test*

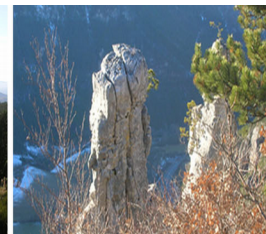
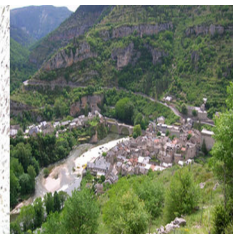
- *Conclusions du test*

- *Poursuite : quelle stratégie*

- *Guide d'entretien*



Cartographie des cours d'eau



Information et lancement de la consultation

Rappel du principe (dernier CoPil)

- Consultation large sur l'ensemble du département
- Accompagnement de la consultation par des formations

Cartographie participative engagée :

- Mise en ligne de toute l'information produite dans le cadre de ce Comité de pilotage
- Mise en ligne de la pré-carte élaborée à partir du scan 25 et de la BD-topo
- Invitation de l'ensemble de la population à proposer des modifications de cette pré-carte sur la base des 3 critères d'identification des cours d'eau
- Fiche de demande de modification



Un site internet « ressource » = le site
des services de l'Etat en Lozère

www.lozere.gouv.fr



La DDT au
service des
territoires
lozériens



Les services de l'État en Lozère

Contacts

Sites de la région

recherche



Services de l'Etat

Politiques publiques

Actualités

Publications

Démarches administratives

Vous êtes...

Accueil

Partager Mis à jour le 27/01/2016

EMBAUCHE PME

Dès le 18 janvier 2016

Le président de la République a annoncé ce lundi 18 janvier 2016 son plan d'urgence pour aller plus loin sur le front de l'emploi dont le dispositif « Embauche PME », nouvelle aide à l'embauche pour les petites et moyennes entreprises (PME).

Un plan d'urgence pour l'emploi : Le Préfet a présenté le dispositif « Embauche PME »

Initiez vous gratuitement aux gestes qui sauvent en février 2016

Mise en ligne du simulateur de calcul de l'impôt sur le revenu

Démarches administratives



Accueil des étrangers



Prendre un rendez-vous

Un poste de Service Civique à pourvoir en préfecture de la Lozère

10/12/2015. Cette démarche s'inscrit dans le cadre de l'amélioration de l'accueil des publics en préfecture énoncé dans le label Qualipref

[> Voir tous](#)

Dégâts sangliers : mise en place d'un plan de régulation renforcé

29/12/2015. Face au constat d'une forte recrudescence des dégâts causés aux cultures et aux prairies, par les sangliers, la profession agricole, soutenue par les élus, a demandé la mise en place d'un plan de régulation renforcé de cette espèce.

[> Voir tous](#)

Impôts des professionnels

15/12/2015. L'obligation de paiement des impôts en ligne pour les professionnels et notamment de la contribution foncière des entreprises (CFE) et de l'imposition forfaitaire des entreprises à réseau (IFER) à la date du 15/12 implique que des comptes (...)

[> Voir tous](#)

Sécurité



Mise en service de formulaire contact Police Nationale – Gendarmerie Nationale

21/01/2016. Vous pourrez ainsi contacter directement en ligne une brigade de gendarmerie ou un commissariat de police.

[> Voir tous](#)

Eau



La cartographie et l'entretien des cours d'eau en Lozère

11/12/2015. Les cours d'eau constituent un bien commun et une ressource essentielle pour l'activité et le développement des territoires. Mais des incompréhensions persistent sur leur localisation et leur entretien. Une instruction du Ministère de l'écologie (...)

[> Voir tous](#)

Cohésion sociale



Guide pratique pour une communication publique sans stéréotypes de sexe

11/12/2015. 10 recommandations pratiques pour communiquer sans stéréotypes

[> Voir tous](#)

Elections

Lettre des services

Appels à projets



Les services de l'État en Lozère

Contacts



Sites de la région



recherche

ok



Services de l'Etat

Politiques publiques

Actualités

Publications

Démarches administratives

Vous êtes...

Accueil > Politiques publiques > Environnement, Risques naturels et technologiques > Eau > La cartographie et l'entretien des cours d'eau en Lozère

Partager    

Eau

Gestion quantitative de la ressource

Sécheresse

Milieu aquatique et zones humides

Assainissement

Politique de l'eau

Observatoire de l'eau

Actes administratifs au titre de l'article L.214-3 du code de l'environnement (loi sur l'eau)

Zones vulnérables

La cartographie et l'entretien des cours d'eau en Lozère

Actualités

La cartographie et l'entretien des cours d'eau en Lozère

Rubrique créée le 12/11/2015

Mise à jour le 22/01/2016



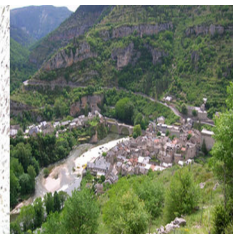
Les cours d'eau constituent un bien commun et une ressource essentielle pour l'activité et le développement des territoires. Mais des incompréhensions persistent sur leur localisation et leur entretien. Une instruction du Ministère de l'écologie (MEDDE) demande aux Directions Départementales des Territoires (DDT) d'établir une cartographie des cours d'eau et d'élaborer un guide d'entretien à destination des riverains des cours d'eau.

Pour mener à bien ce chantier de grande ampleur (près de 8000 km de cours d'eau recensés en Lozère dont beaucoup en tête de bassin versant), la DDT a mis en place un comité de pilotage associant les services de l'Etat, les élus et les usagers des cours d'eau.

Ce comité de pilotage a décidé de :

- ▶ engager une large consultation du public sur la cartographie des cours d'eau de Lozère ;
- ▶ de mettre prochainement à disposition du public un guide co-écrit par l'ensemble des acteurs de l'eau de Lozère sur l'entretien des cours d'eau.

-
- ▶ **Cartographie partagée des cours d'eau de Lozère au titre de la police de l'eau : donnez votre avis !**
 - ▶ **Cadrage de la mission**
 - ▶ **Entretien des cours d'eau**



Vous pouvez contribuer à la faire évoluer.

Visualisation de la pré-carte des cours d'eau :

Cette carte couvre l'ensemble de la Lozère. Elle est provisoire et sert de support à la consultation

visualiser : http://cartelie.application.developpement-durable.gouv.fr/cartelie/voir.do?carte=Cours_d_eau_048&service=DDT_48

Critères d'identification d'un cours d'eau

Trois critères cumulatifs sont nécessaires pour classer un linéaire comme cours d'eau : la présence d'un lit, naturel à l'origine, un débit suffisant une majeure partie de l'année et l'alimentation par une source.

Présentation des critères : [télécharger le diaporama de présentation](#)

Grille d'identification : [télécharger la grille](#)

Consultation : donnez votre avis

Si des portions de cours d'eau manquent sur la pré-carte ou semblent abusivement cartographiés, il est possible de le signaler à la DDT.

la pré-carte : http://cartelie.application.developpement-durable.gouv.fr/cartelie/voir.do?carte=Cours_d_eau_048&service=DDT_48

La DDT et l'Office National de l'Eau et des Milieux Aquatiques (ONEMA) expertiseront les propositions de modification de la carte. Si nécessaire, des vérifications de terrain seront conduites.

Les demandes d'évolution validées seront intégrées et la carte sera modifiée en conséquence.

Pour faire part d'une demande de modification :

- imprimer un extrait de carte mentionnant le tronçon concerné par la modification
- renseigner la fiche d'observation : ([télécharger la fiche](#))
- envoyer votre demande à l'adresse suivante : Direction Départementale des Territoires de Lozère / Service Biodiversité-Eau-Forêt / 4 avenue de la Gare / 48005 Mende, votre demande peut aussi être adressée par mail à l'adresse : ddt-bief-eau@lozere.gouv.fr

Chaque demande de modification doit impérativement être accompagnée d'une fiche d'observation.



Questionnaires

Thèmes

Localisation administrative

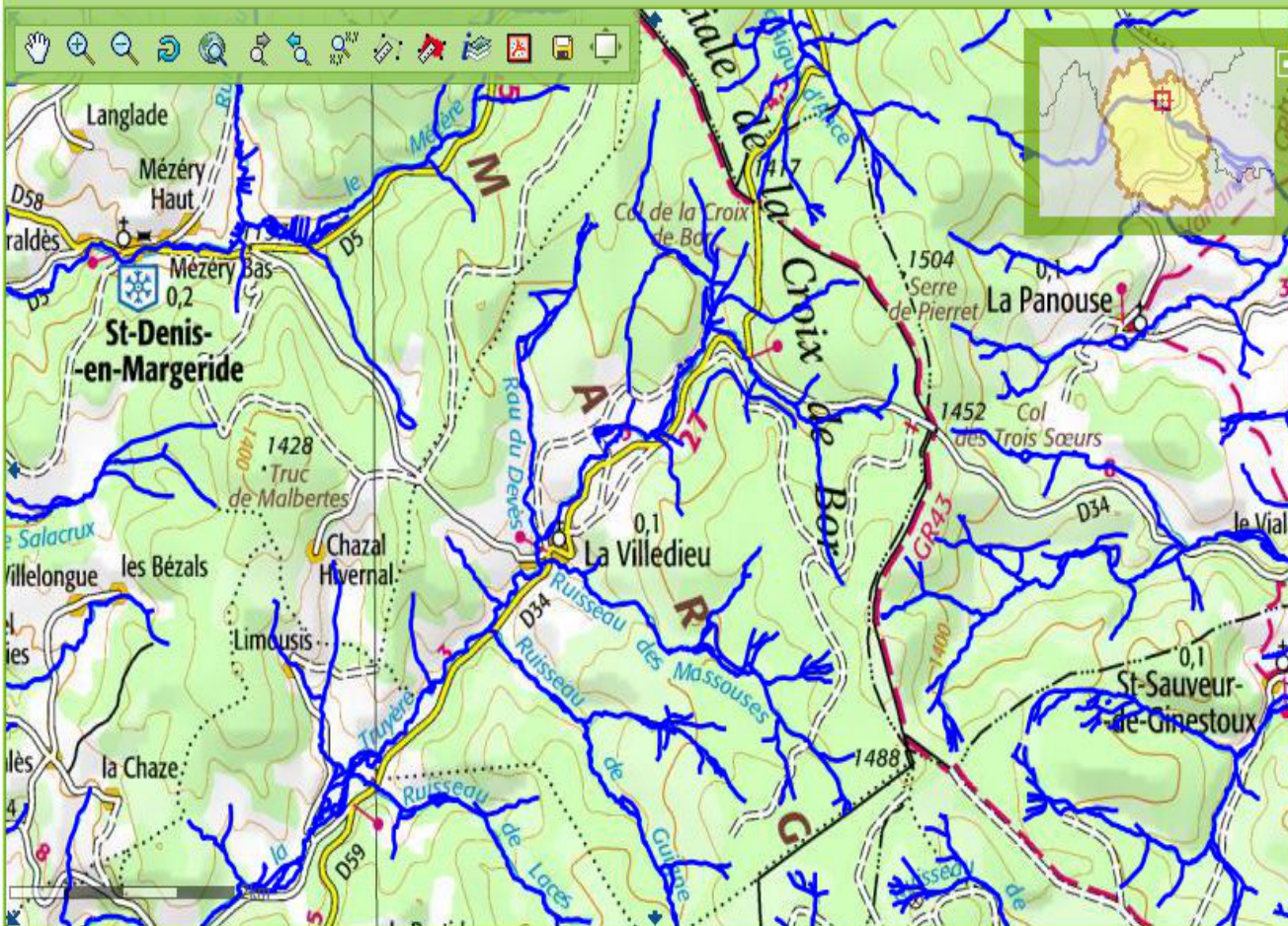
LA VILLEDIEU

Localiser

Choix de l'échelle

Filtres personnalisés

Carte



Échelle :
1/55.521

Largeur : 12.1km
Hauteur : 7.15km

Choisissez une échelle

Informations générales

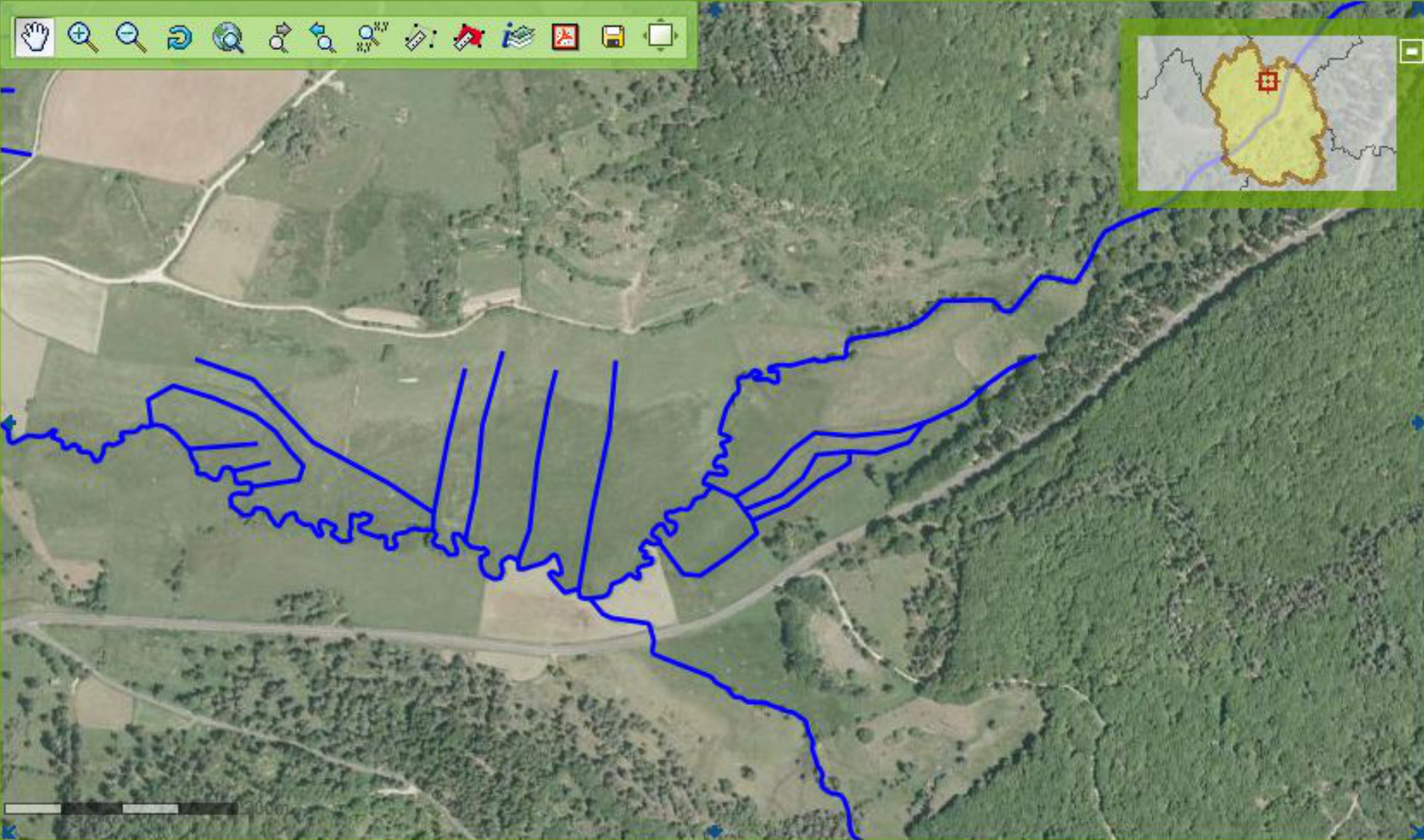
Conception : DDT 48

Les coordonnées apparaissant en vert sont celles de l'emplacement du curseur.

Légende

TRONCON_COURS_EAU_C

Carte



Échelle :
1/5.901

Largeur : 1.29km
Hauteur : 760m

738.463,62169,
6.403.971,20438

Choisissez une échelle



Inform

Conc
Les d
celle

Légen



Information

Courrier au maire de chaque commune

- Des courriers différents selon l'avancement du processus (formation déjà réalisée, formation proche, formation dont la date n'est pas encore fixée)
- Chaque commune recevra une version papier de la pré-carte dans un grand format

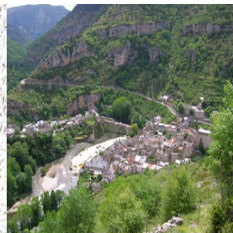
Information dans la presse

- Lozère nouvelle
- Midi-Libre
- Réveil lozérien

Information nationale du MEDDE

Présentation de la démarche en CLE

- SAGE Haut-Allier : bureau de CLE / janvier 2016
- Autre selon demande de la CLE



La DDT au
service des
territoires
lozériens

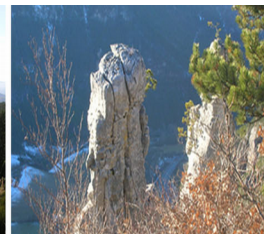
Formations d'accompagnement

Décisions du précédent CoPil

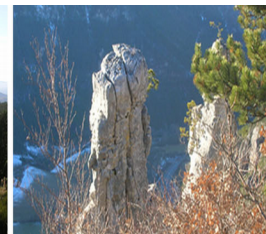
- Proposition de la Chambre d'agriculture et de la FDSEA
- Demande du CoPil que les intervenants soient de différents horizons
- Demande du CoPil que les syndicats de rivière soient associés à ces formations
- Constitution d'un groupe de travail

Bilan et perspectives

Présentation FDSEA / COPAGE



Diaporama COPAGE / FDSEA



La DDT au
service des
territoires
lozériens

Modalités de traitement des demandes de modification

Retour des premières demandes de modification

Commune	Nbre de modif. demandées
Javols	37
Serverette	18
Les Laubies	15
Fontans	15
Ribennes	14
Saint-Gal	13
Estable	8
Brenoux	6



Modalité de traitement

Réception des fiches + carte

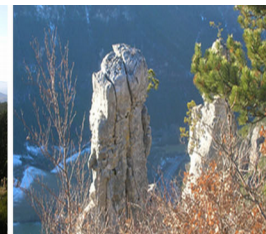
Premier examen « de bureau » : ONEMA + DDT

- Tri des demandes directement acceptables sans retour terrain
- Données utilisées : informations données dans la fiche, expertise propre DDT/ONEMA, photo aérienne, topographie

Retour terrain pour valider les demandes non « arbitrables » en bureau

- Constitution d'une cellule d'expertise : DDT, ONEMA, maire de la commune concernée, Chambre/COPAGE, Fédération de pêche

Constitution de la carte définitive = DDT



La DDT au service des territoires lozériens

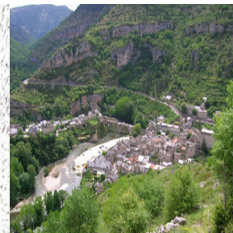
Retour d'information

Diffusion de la carte définitive

- Diffusion à chaque validation d'une nouvelle commune

Mise en ligne sur internet

Envoie d'une carte papier grand format au maire de chaque commune



Guide sur l'entretien régulier des cours d'eau



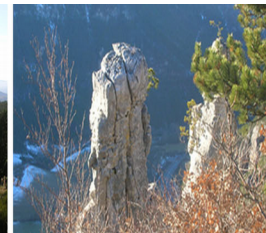
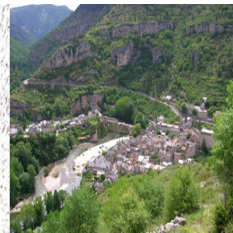
Rappels du précédent CoPil

Cadre de départ = Guide national annexé à la circulaire du 3/06/15

Constitution d'éléments partagés (et non pas d'un outil de communication)

Mise en place d'une réunion de travail

Consultation écrite de l'ensemble des membres du CoPil



Mise en oeuvre

Réunion de travail : 9/10/2015

- Tous les membres du CoPil invités
- Propositions d'évolutions du guide national

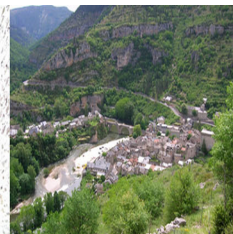
Consultation écrite du CoPil : 19/10 au 9/11

- Envoi par mail du guide modifié suite au 9/10

Nombreuses contributions

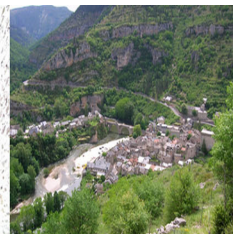
- 11 membres ont fait part de propositions d'évolution

Tableau de traçabilité des demandes et suites données



Proposition de validation du Guide

- Version envoyée par mail début janvier
- Quelques ajustements marginaux opérés depuis
- Demandes ultimes ?



Quelle communication ?

Etat :

- Mise en ligne sur lozere.gouv.fr
- Information dans les médias sur ce travail

Communication complémentaire

- Besoin indiscutable
- Elaboration dans le cadre partenarial du CoPil
- Prise en main des outils de comm par des partenaires ?

